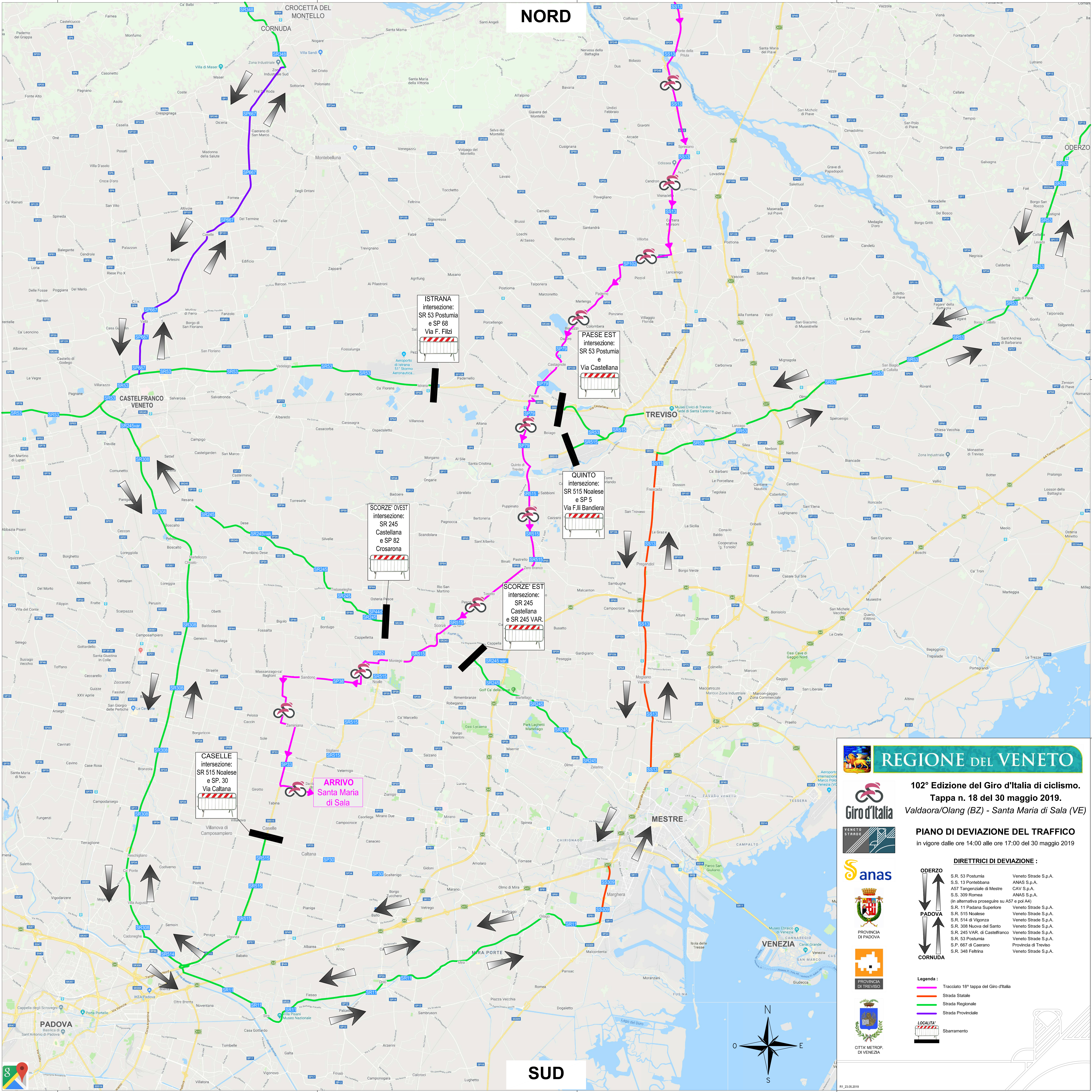


NORD

SUD



ISTRANA
 intersezione:
 SR 53 Postumia
 e SP 68
 Via F. Filzi

PAESE EST
 intersezione:
 SR 53 Postumia
 e
 Via Castellana

QUINTO
 intersezione:
 SR 515 Noalese
 e SP 5
 Via F.lli Bandiera

SCORZE' OVEST
 intersezione:
 SR 245
 Castellana
 e SP 82
 Crosarona

SCORZE' EST
 intersezione:
 SR 245
 Castellana
 e SR 245 VAR.

CASELLE
 intersezione:
 SR 515 Noalese
 e SP 30
 Via Cattana

ARRIVA
 Santa Maria
 di Sala

REGIONE DEL VENETO

102° Edizione del Giro d'Italia di ciclismo.
Tappa n. 18 del 30 maggio 2019.
Valdaora/Olang (BZ) - Santa Maria di Sala (VE)

PIANO DI DEVIAZIONE DEL TRAFFICO
 in vigore dalle ore 14:00 alle ore 17:00 del 30 maggio 2019

DIRETTRICI DI DEVIAZIONE :

<p>ODERZO</p> <p>↑</p> <p>↓</p> <p>PADOVA</p> <p>↑</p> <p>↓</p> <p>CORNUDA</p>	<p>S.R. 53 Postumia S.S. 13 Pontebbana ASF Tangenziale di Mestre S.S. 309 Roma (in alternativa proseguire su A57 e poi A4) S.R. 11 Padana Superiore S.R. 515 Noalese S.R. 514 di Vigonza S.R. 308 Nuova del Santo S.R. 245 VAR. di Castelfranco S.P. 53 Postumia S.P. 667 di Caserano S.R. 348 Feltrina</p>	<p>Veneto Strade S.p.A. ANAS S.p.A. CAV S.p.A. ANAS S.p.A. Veneto Strade S.p.A. Veneto Strade S.p.A. Veneto Strade S.p.A. Veneto Strade S.p.A. Veneto Strade S.p.A. Veneto Strade S.p.A. Veneto Strade S.p.A.</p>
---	---	---

Legenda :

- Tracciato 16° tappa del Giro d'Italia
- Strada Statale
- Strada Regionale
- Strada Provinciale
- LOCALITA' Sbarramento